

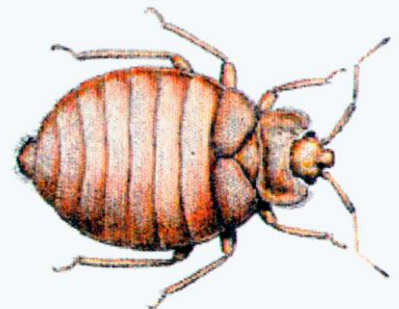
Vägglöss

Väggglusen sprids med bagage och bohag. Man kan till exempel få med sig vägglöss hem om man köper begagnade möbler, men det absolut vanligaste sättet vi får vägglöss hem idag är via resor runt om i världen där lössen kan ha funnits på hotellrummen och sedan gömt sig i våra väskor och på det sättet följt med oss hem.

Väggglusen kan vara mycket svår att upptäcka, den är rödbrun, oval och platt i formen samt bara 4-5 millimeter stor. På dagen gömmer den sig i närheten av sängen och på andra mörka ställen. Vanliga gömställen är väggsprickor, sängfogar, under löst sittande tapet, bakom tavlor i gardinstänger samt i sängmadrasser. Under dagtid lägger också honan sina ägg som kan vara flera hundra varför vägglössen förökar sig snabbt. Väggglusen kan inte uppfatta en människa på långt håll, men på ca 5-10 cm avstånd kan den känna värmen av en människa. Väggglusen kommer fram nattetid och suger blod från oss människor. Sticken ger en svag svullnad som försvinner ganska snabbt. Hos vissa kan sticken ge starka allergiska reaktioner. Att byta sovrum hjälper tyvärr inte då väggglusen följer efter till andra delar av bostaden.

Tecken på eventuella väglöss:

- Kliande utslag.
- Blodspår på madrassen.
- Små mörka fläckar i sängen, oftast i vinklar och vrår.
- Döda väglöss.



Råd för dig som är orolig för att få med dig vägglöss hem:

- Tror du att det kan finnas risk för vägglöss var extra försiktig i området runt sängarna.
- Lägg inte personliga saker runt eller i närheten av områden där det kan finnas vägglöss.
- Kontrollera väskor efter resa. Även möbler som köpts begagnat kan man kontrollera efter spår av vägglöss.

Vid problem med vägglöss:

- Tillkalla sanerare fort. Vägglössen förökar sig snabbt. Vid sanering av vägglöss kan du förbereda för våra tekniker genom att ställa upp säng/sängar på högkant och se till att det är fritt från möbler och annat runt alla golvlister.

Efter saneringen viktigt att du följer våra råd och anvisningar för att resultat ska bli så bra som möjligt.