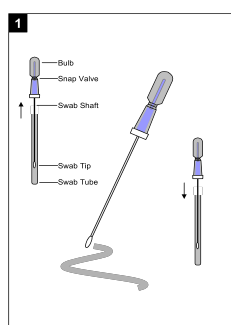


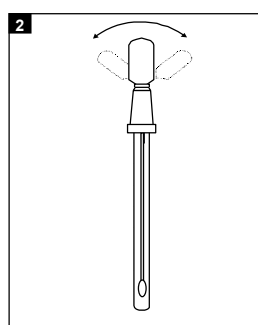
## Instruktion för provtagning med ATP mätaren System SURE Plus

### Tillvägagångssätt vid provtagning på ytor

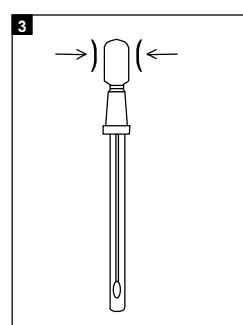
1. Sätt igång din ATP mätare (System SURE plus) på den röda knappen längst upp till vänster. Kalibrering startar i 60 sek. Öppna ej luckan under kalibreringstiden.
2. Svabba ett område av 10 x 10 cm om det är möjligt. Var inte rädd för att trycka ner pinnen mot ytan. Rör aldrig svabben med händerna. Stoppa tillbaka svabben i plaströret. (se bild 1)
3. Bryt av toppen på röret och tryck ner vätskan genom svabben (se bild 2 och 3), skaka röret från sida till sida några gånger (ej upp och ner). Ej för kraftigt för då bildas bubblor som kan påverka avläsningen i maskinen. Efter det att vätskan tryckts ner i röret skall avläsning ske inom 10 sek annars kan resultatet påverkas.
4. Stoppa svabbröret i ATP mätaren (System SURE plus) och tryck på Ok knappen i mitten. (se bild 4) OBS! Håll ATP mätaren upprätt när du mäter.
5. **15 sekunder** senare har du svaret:  
1-15 Godkänt = Bra!!!  
16-30 Godkänt med anmärkning = fundera på vad du kan göra bättre nästa gång  
>30 Ej Godkänt = städa/diska om och ta nytt prov. Om fortsatt dåligt resultat, utred anledningen. Prova annan rengöringsmetod eller annat rengörings kem.



Swabba



Bryt



Pressa



Avläs

För ytterligare frågor kring provtagningen och rengöring kontakta oss!